



Rangement de bureau

Le kit contient les éléments suivants : 5 feuilles A4 très vanille, 4 feuilles A4 colorées (grenouille guillemette, marron, freesia en fleur, macaron à la menthe) et de 60cm de ruban coordonné.

Pour créer ce projet, vous aurez besoin : coupe-papier ou paire de ciseau, un plioir, adhésif de votre choix (colle ou scotch double face), 3 ou 4 encres et des tampons pour la décoration.

Ce rangement de bureau est composé de 6 parties assemblées et collées les unes aux autres.

Décoration du papier "très vanille"

Choisir 4 ou 5 couleurs d'encreur et un set de tampon composé de motifs de tailles variées.

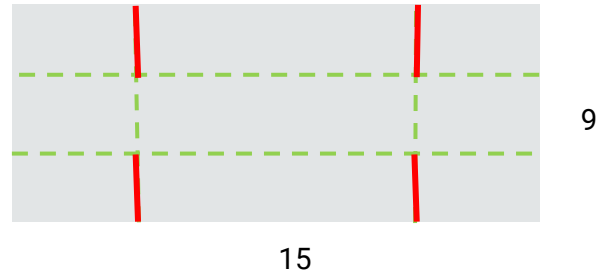
Tamponner les 5 feuilles de papier A4 très vanille avec les tampons de votre choix en alternant les couleurs. Pour plus de variations, pensez à tamponner dans des sens différents.



Bloc transparent taille D

Dans une feuille de papier A4 tamponnée,

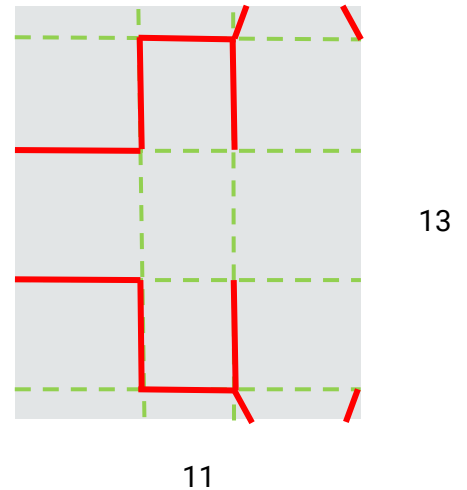
- **Couper** un morceau de 9x15cm.
- **Plier** à 3cm sur les 4 côtés.
- **Couper** sur les traits rouges pour former 4 languettes.
- **Coller** les languettes sur le côté adjacent pour assembler la boîte.



Colle tombow "tête en bas"

Dans une feuille de papier A4 tamponnée,

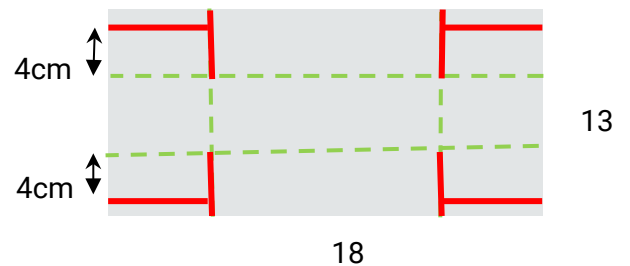
- **Couper** un morceau de 11x13cm.
- **Plier** à 5 / 8 cm dans les 13cm.
- **Plier** à 1 / 4 / 7 / 10 cm dans les 11cm.
- **Couper** sur les traits rouges pour former 4 languettes (2 grandes et 2 petites).
- **Coller** les 2 grandes languettes sur le côté adjacent puis les 2 petites sur le côté opposé pour assembler la boîte.



Glue dots dans leur carton

Dans une feuille de papier A4 tamponnée,

- **Couper** un morceau de 13x18cm.
- **Plier** à 5cm sur les 4 côtés.
- **Couper** sur les traits rouges pour former 4 languettes.
- **Coller** les languettes sur le côté adjacent pour assembler la boîte.

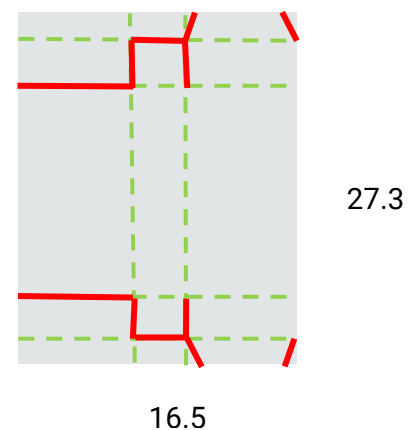


Choisir le côté des 3 boîtes que vous trouvez le plus jolie. **Positionner** ce côté sur le devant. **Coller** les 3 boîtes côte à côte dans l'ordre suivant en les alignant bien : Bloc transparent D - Colle tombow - Glue dots

Petits outils

Dans une feuille de papier A4 tamponnée,

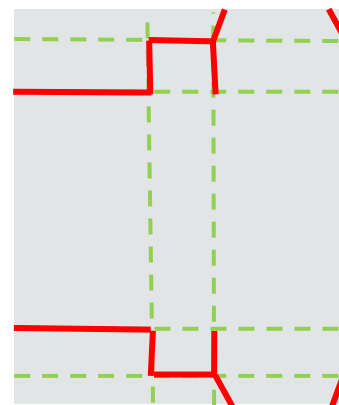
- **Couper** un morceau de 16.5x27.3cm.
- **Plier** à 7 / 9.5 cm dans les 16.5cm.
- **Plier** à 1 / 3.5 / 23.8 / 26.3 cm dans les 27.3cm.
- **Couper** sur les traits rouges pour former 4 languettes (2 grandes et 2 petites).
- **Coller** les 2 grandes languettes sur le côté adjacent puis les 2 petites sur le côté opposé pour assembler la boîte.



Adhésifs et mousse 3D

Dans une feuille de papier A4 tamponnée,

- **Couper** un morceau de 15.5x25.3cm.
- **Plier** à 7 et 8.5cm dans les 15.5cm.
- **Plier** à 1 / 2.5 / 22.8 / 24.3 cm dans les 25.3cm.
- **Couper** sur les traits rouges pour former 4 languettes (2 grandes et 2 petites).
- **Coller** les 2 grandes languettes sur le côté adjacent puis les 2 petites sur le côté opposé pour assembler la boîte.



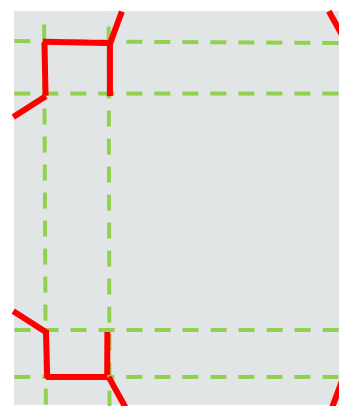
25.3

15.5

Chamois nettoyeur dans son boîtier

Dans une feuille de papier A4 tamponnée,

- **Couper** un morceau de 14x26.3cm.
- **Plier** à 1 et 3 dans les 14cm.
- **Plier** à 1 / 3 / 23.3 / 25.3 cm dans les 26.3cm.
- **Couper** sur les traits rouges pour former 5 languettes (2 carrés et 3 coupées en biseau).
- **Coller** les 2 languettes carrées sur le côté adjacent.



26.3

14

Dans une feuille de papier A4 tamponnée, **couper** un morceau de 11x20.3cm. Le **coller** sur les 3 languettes coupées en biseau précédentes.

Coller ces 3 boîtes les unes derrière les autres, dans l'ordre suivant, en les alignant bien : Petits outils - Adhésif - Chamois nettoyeur

Coller ensuite la première ligne faite précédemment devant cet assemblage.



Séparations pour les petits outils

Dans les deux rangements centraux vous pouvez en fonction de vos besoins ajouter des séparations pour les crayons, pinceaux, ciseaux...

Séparation

Dans les chutes de papier, **couper** 2 morceaux de 4.5x7cm. **Plier** à 1 et 3.5 cm dans les 4cm. **Coller** ces morceaux dos à dos (sauf les languettes). **Coller** ce morceau où vous le souhaitez dans le rangement des petits outils.

Dans les chutes de papier, **couper** 2 morceaux de 3.5x7cm. **Plier** à 1 et 2.5 cm dans les 3.5cm. **Coller** dos à dos (sauf les languettes). **Coller** ce morceau où vous le souhaitez dans le rangement pour les adhésifs.

Dégommeur, gomme, taille crayon

Pour ranger le dégommeur, je vous propose de créer un dernier rangement. Dans les chutes de papier, **couper** un morceau de 11.5x7.5 cm. **Plier** à 3cm sur les 4 côtés. **Former** 4 languettes et les **coller** pour assembler la boîte. **Coller** la boîte où vous le souhaitez dans le rangement des petits outils en l'alignant en haut.

De la même manière, faire un deuxième compartiment pour un taille crayon (ou une gomme). Dans les chutes de papier, **couper** un morceau de 8.8x5.5cm. **Plier** à 2cm sur les 4 côtés. **Former** 4 languettes et les **coller** pour assembler la boîte. **Coller** la boîte où vous le souhaitez dans le rangement des petits outils en l'alignant en haut.

Ajouter le ruban tout autour de la boîte avec du scotch double face. Dans les feuilles colorées, **découper** des feuillages avec des poinçons. Décorer le devant de la boîte selon votre goût.

